



Handbuch

Einträge

auswählen/abwählen

Kontextmenü

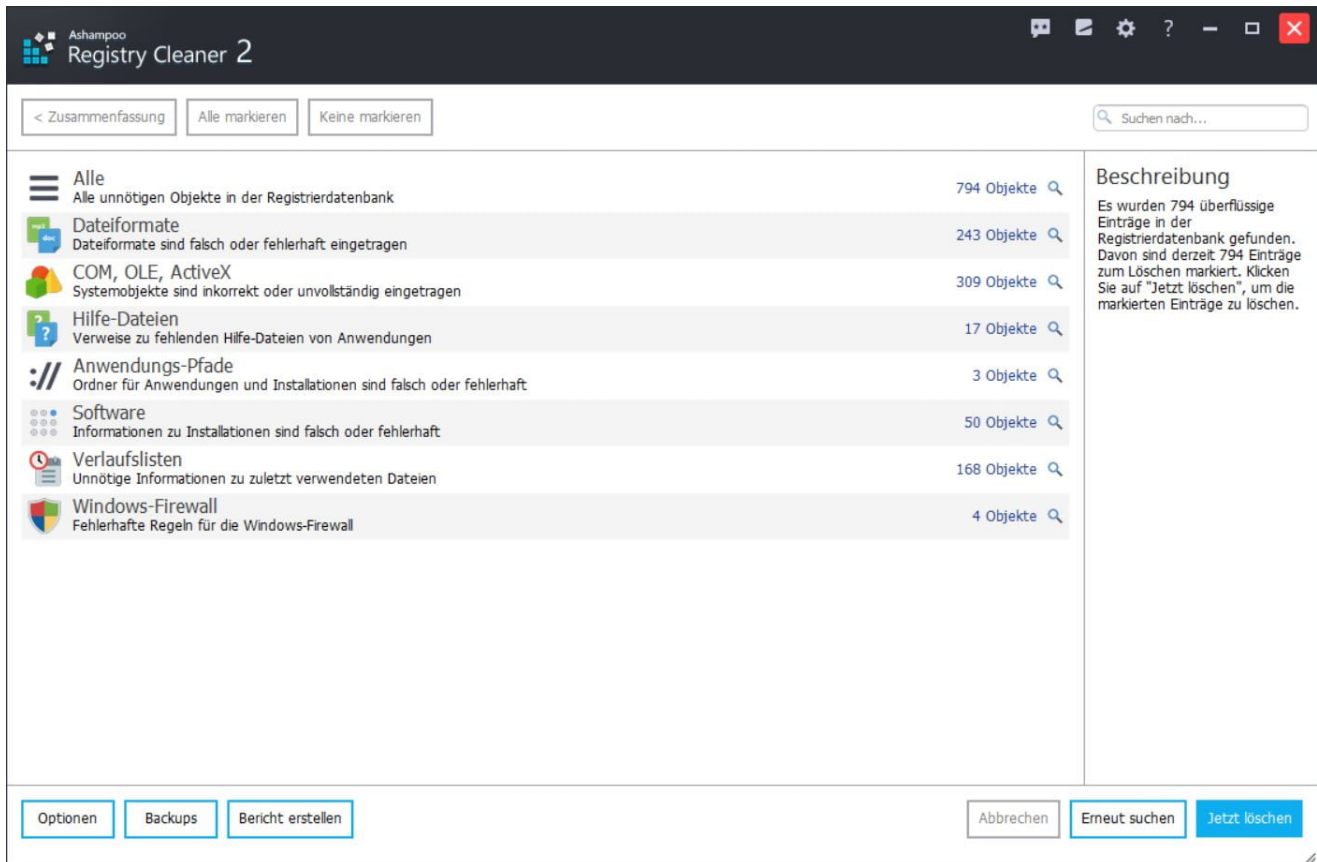
Optionen

Allgemein

Registrierdatenbank

Backups

Nach dem Start beginnt das Programm automatisch mit dem Scannen nach nicht mehr benötigten Registry-Einträgen.

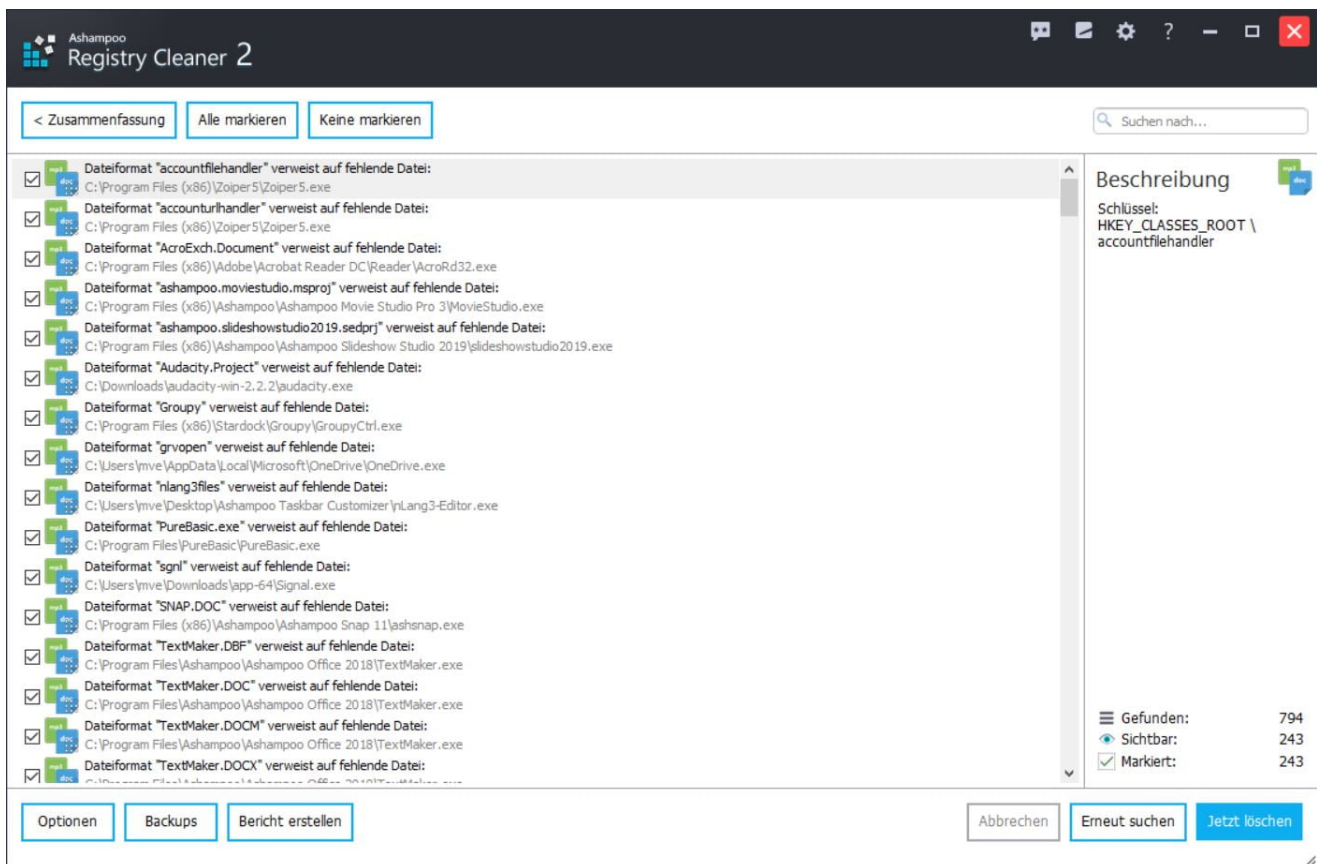


Klicken Sie auf "Erneut suchen", um den Scan zu wiederholen und auf "Jetzt löschen", um die gefundenen Einträge aus der Registry-Datenbank zu entfernen. Das Programm legt dabei vor dem Entfernen eine Sicherung an, um ungewollte Änderung bei Bedarf rückgängig machen zu können (siehe [Backups](#)).

"Bericht erstellen" erzeugt und öffnet eine Textdatei mit sämtlichen Scan-Ergebnissen.

Einträge auswählen/abwählen

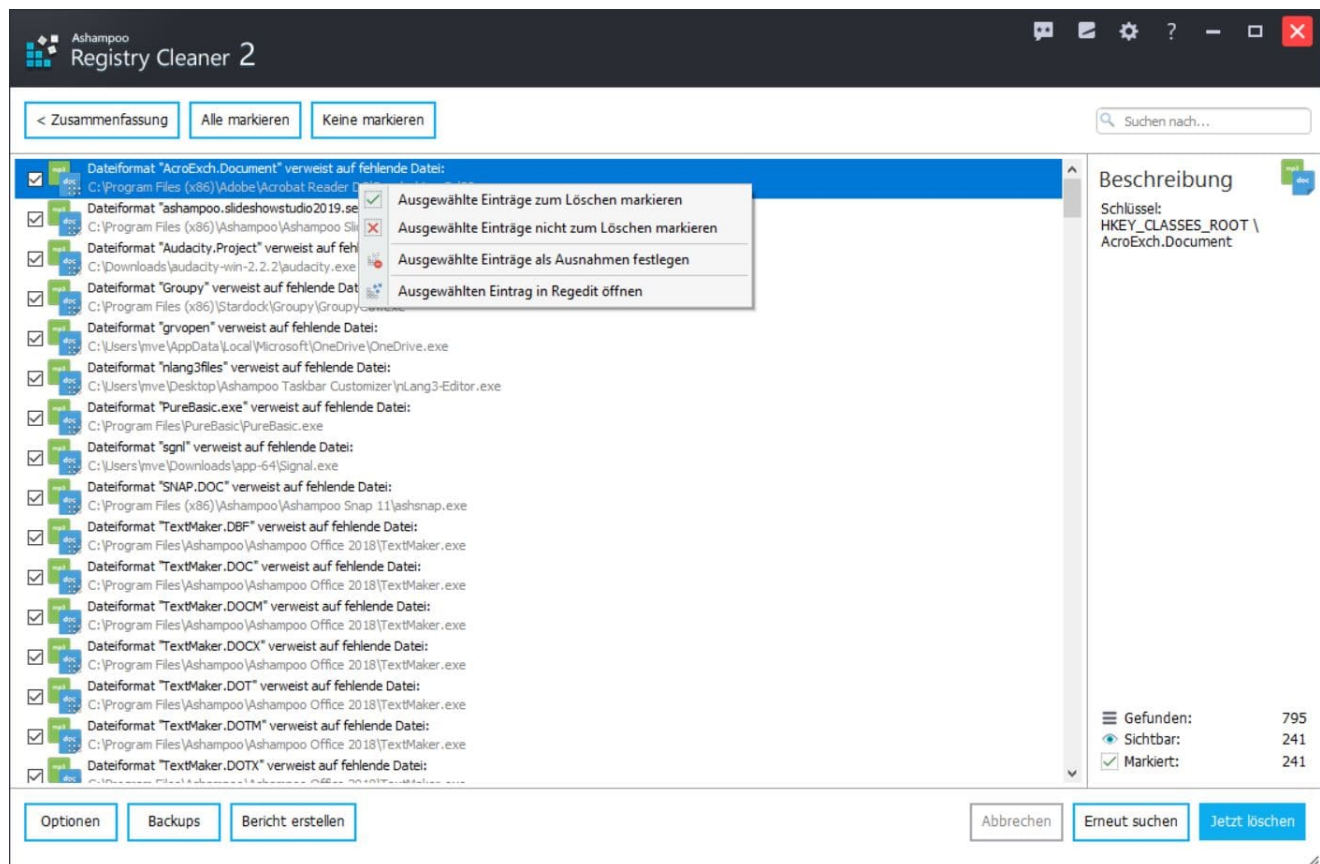
Die Ergebnisse werden in der Zusammenfassung nach Kategorien geordnet angezeigt. Klicken Sie auf die Ergebnissummen oder das Lupen-Icon, um die Ergebnisse für eine bestimmte Kategorie einzeln aufzulisten.



Verwenden Sie "Alle markieren" und "Keine markieren", um alle

Ergebnisse für eine Kategorie aus-/abzuwählen. Klicken Sie auf die Checkboxes, um Einträge individuell aus-/abzuwählen. Über das Suchfeld können Sie die Liste dabei nach Suchbegriffen filtern.

Kontextmenü



Klicken Sie mit rechts auf einen Eintrag, um das Kontextmenü aufzurufen.

Ausgewählte Einträge (nicht) zum Löschen markieren

Wählt die betroffenen Einträge aus/ab.

Ausgewählte Einträge als Ausnahmen festlegen

Schließt die ausgewählten Einträge von künftigen Scans aus.
Ausgeschlossene Einträge finden Sie unter Optionen → [Ausnahmen](#).

Ausgewählten Eintrag in Regedit öffnen

Öffnet den betroffenen Eintrag zur manuellen Bearbeitung in Windows Regedit.

| Optionen

Allgemein

Skin

Hier können Sie das Programmaussehen festlegen.

Sprache

Die Programmiersprache legen Sie hier fest.

Sonstiges

Legen Sie hier fest, ob das Programm automatisch nach Updates suchen soll und ob Animationen beim Scan/Löschen angezeigt werden sollen.

Backups

Wie Sicherungen aufbewahrt werden sollen können Sie hier festlegen.

Registrierdatenbank

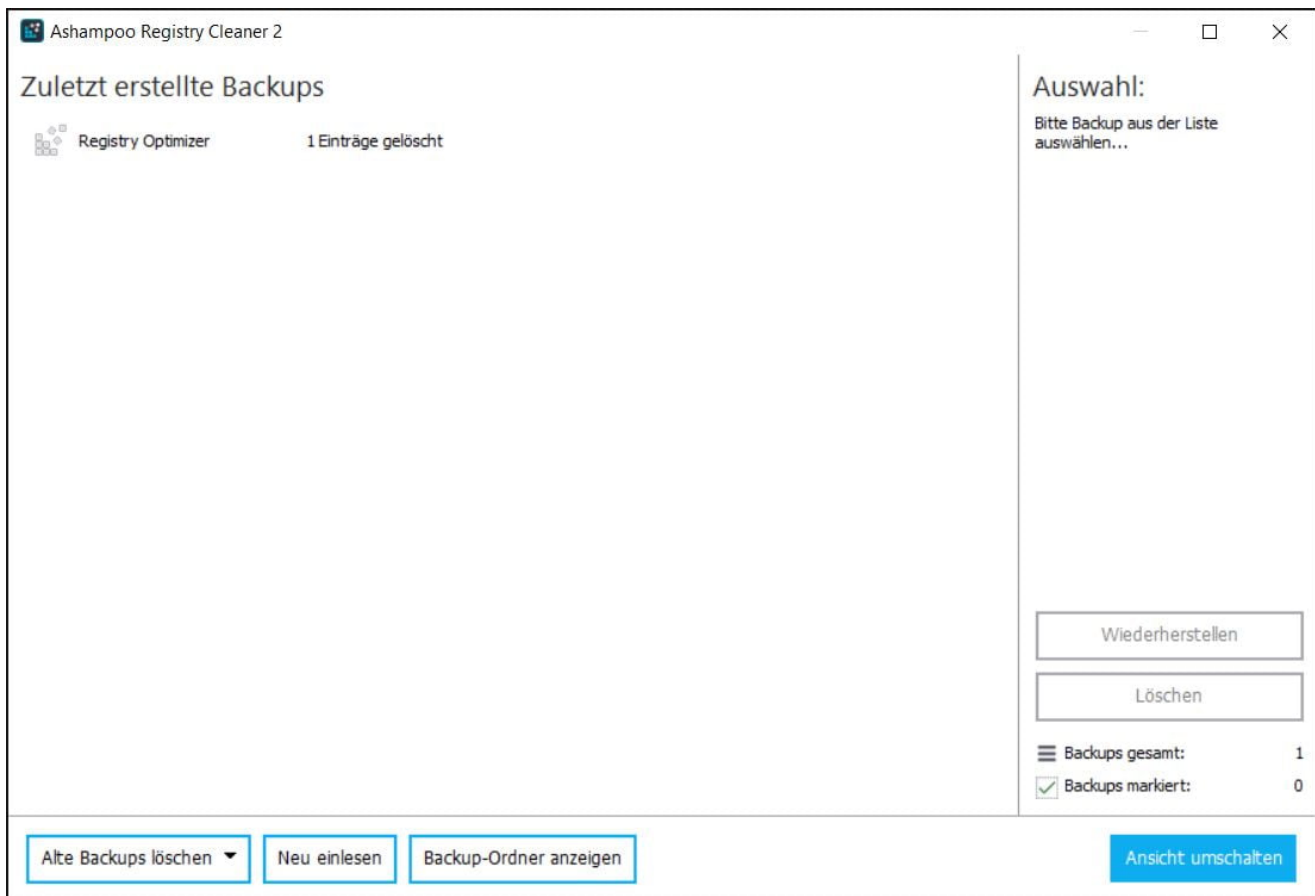
Einträge suchen

Falls Sie den Scan auf bestimmte Eintragstypen begrenzen möchten, können Sie diese Einstellung hier vornehmen.

Ausnahmen

Von Scans ausgeschlossene Einträge werden hier angezeigt. Klicken Sie auf einen Eintrag und dann auf "Entfernen", um diesen wieder in künftigen Scans zu berücksichtigen.

Backups



Das Programm legt vor dem Entfernen von Einträgen eine Sicherung an, um ungewollte Änderungen bei Bedarf rückgängig machen zu können. Vorhandene Sicherungen werden hier angezeigt. Klicken Sie auf eine Sicherung, um diese über die entsprechenden Schaltflächen wiederherzustellen oder zu löschen.

Alte Backups löschen

Hier können Sie Sicherungen die älter als 7/14/30 Tage sind sofort löschen.

Neu einlesen

Liest die vorhandenen Sicherungen erneut ein.

Backup-Ordner anzeigen

Öffnet den Ordner mit den Sicherungen im Windows-Explorer.

Ansicht umschalten

Schaltet zwischen einfacher und Detailansicht um.